



Le catalogue du **musée d'Art moderne - Collections nationales Pierre et Denise Lévy** vient de paraître

L'Art en partage, un précieux catalogue de l'exceptionnelle collection du Musée d'Art Moderne de Troyes – Collections nationales Pierre et Denise Lévy

Il y a cinquante ans, en 1976, Pierre et Denise Lévy, deux collectionneurs passionnés et visionnaires, ont fait don à l'État de près de 2 000 œuvres. Respectivement Troyen d'adoption et Troyenne de naissance, Pierre et Denise Lévy souhaitaient que cette donation soit exposée au sein de la cité Tricasse. L'objectif étant ainsi de rendre les œuvres accessibles à tous et notamment à ceux qui ont contribué à son acquisition, les ouvriers. Alors est né le musée d'Art moderne de Troyes – Collections nationales Pierre et Denise Lévy. Cette collection majeure offre aux visiteurs un parcours exceptionnel à travers plus d'un siècle d'histoire de l'art, du réalisme aux prémices de l'abstraction.

Amis des artistes, les Lévy voulurent offrir au plus grand nombre la possibilité de découvrir l'art moderne « avec le cœur », et cette ambition nous oblige.

Cet ouvrage marque une étape essentielle dans la vie du musée. Il ne s'agit pas seulement d'un inventaire, mais d'un outil de transmission, de recherche et de découverte.

En fixant les collections sur le papier, il propose à chacun la possibilité de prolonger la visite hors les murs et de laisser, longtemps, l'art lui tenir compagnie.

**François Baroin
Maire de Troyes
Ancien ministre**

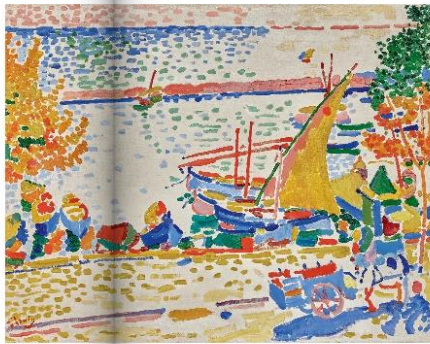


Avec **Courbet, Signac, Matisse, Picasso, Delaunay, Soutine, Dufy, Buffet** ou encore **De Staël**, la collection du musée se distingue notamment par la présence des plus grands maîtres de l'art moderne. Une place toute particulière est réservée à **Derain**, dont le musée conserve l'un des fonds les plus importants au monde, ainsi qu'au peintre et maître-verrier troyen **Marinot**, tous deux amis proches du couple Lévy.

Riche en peintures, sculptures, céramiques et verreries, le musée présente également un ensemble remarquable d'œuvres d'art africain et océanien. La présence de cette collection, subtilement mise en scène au cœur du parcours, permet une véritable mise en regard entre peinture moderne et art africain.



André Derain
(1880-1954) - Carrières (1934)



L'ensemble des œuvres présentées au cœur de cet ouvrage reflètent l'enrichissement permanent des collections du musée depuis son ouverture. Après avoir retrouvé en 2024 un espace entièrement rénové où s'instaure un dialogue fécond entre patrimoine architectural et modernité des œuvres, les collections trouvent aujourd'hui un nouvel écrin à travers ce catalogue.

Abondamment illustré et riche de notices approfondies rédigées par la conservatrice du musée d'Art moderne de Troyes – Collections nationales Pierre et Denise Levy, Juliette Faivre-Preda, accompagnée de spécialistes des arts d'Afrique et d'Océanie, ce catalogue invite à prolonger la découverte et à porter un regard renouvelé sur cette collection d'exception.

Disponible dans les boutiques des musées de la Ville de Troyes et chez votre libraire.

ISBN 978-2-488664-06-6
400 pages – Prix 39 €
Éditions Sans Égal
Parution Avril 2026